

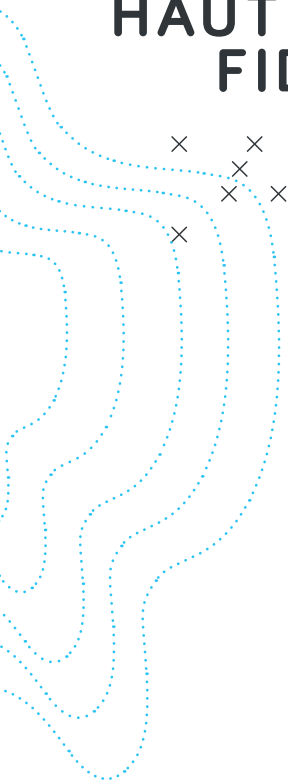


HAUTE FIDELITÉ
panorama
adhérents 2019

Synthèse

PANORAMA

HAUTE FIDÉLITÉ



Données 2019

x

Pôle des musiques actuelles, Haute Fidélité rassemble près de 80 organisations qui travaillent à soutenir la filière en Hauts-de-France, à la structurer et à promouvoir sa diversité.

En développant une connaissance fine du territoire, des ressources et des outils adaptés, ou en initiant des projets de coopération, les adhérents du pôle dynamisent l'écosystème musical en région et participent à la co-construction des politiques publiques.

Ce document est une synthèse de l'enquête annuelle de Haute Fidélité. Il porte sur les 78 adhérents du pôle (janvier 2021) et sur leurs données 2019. L'enquête se base sur un questionnaire auquel 53 structures ont répondu.

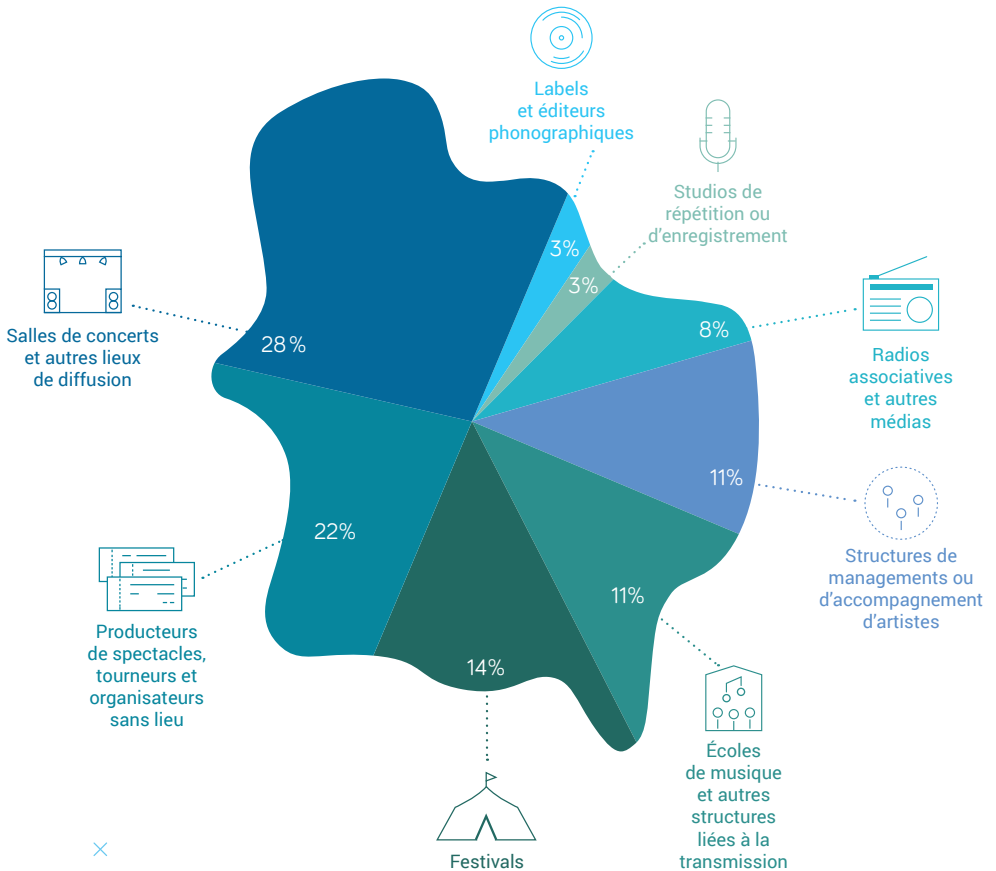


HAUTE FIDÉLITÉ RASSEMBLE 78 STRUCTURES DE MUSIQUES ACTUELLES

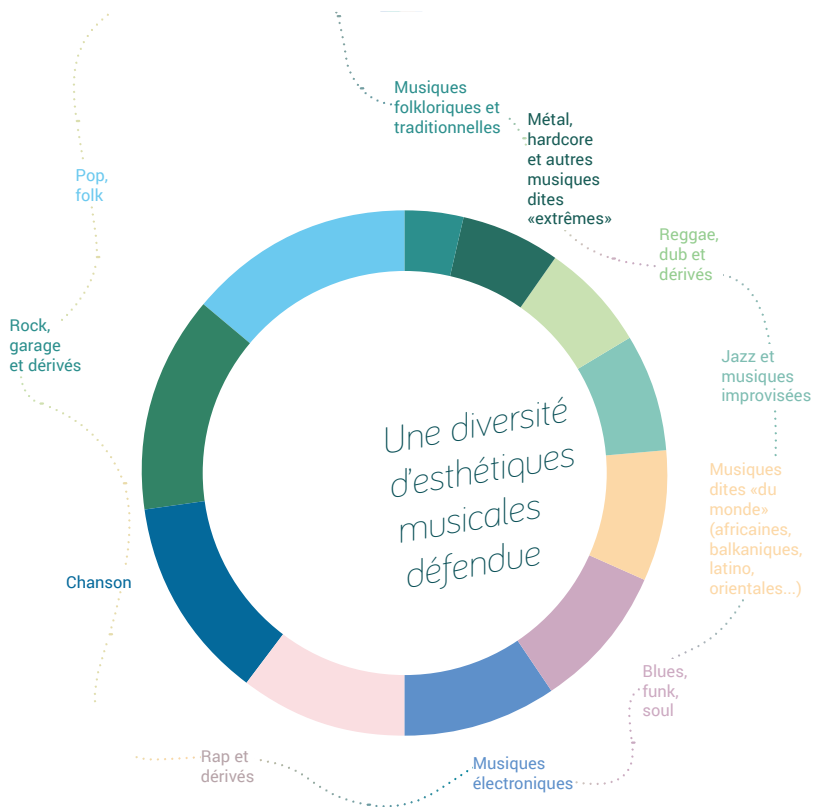
DES CONCERTS
QUI TOUCHENT UN
PUBLIC IMPORTANT



Près de 500 000
personnes ont été
accueillies dans les salles
de concerts adhérentes
en 2019.



Les festivals de
musique du réseau ont
réuni plus de 250 000
spectateur-rices.



UN FORT SOUTIEN AUX ARTISTES

- Près de 1270 artistes ont été programmés par les salles et 340 par les festivals du pôle.
- 13 dispositifs d'accompagnement ont été proposés par les adhérents en 2019, ce qui a permis d'accompagner 37 groupes.
- 214 projets musicaux ont été suivis en dehors d'un dispositif d'accompagnement.
- Plus de 200 groupes ont été accueillis en résidence.
- 60 artistes ont été managés.
- Une 30^{ème} de projets phonographiques sont sortis en 2019.



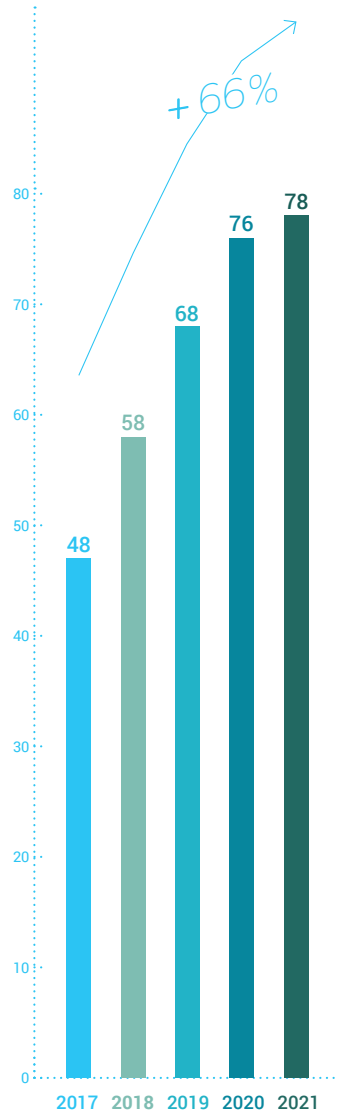
DES STRUCTURES EN LIEN AVEC LES PUBLICS ET LEURS TERRITOIRES

L'action culturelle est l'activité la plus présente au sein du réseau, les projets ont été menés le plus souvent en direction

- de scolaires
- de centres sociaux
- d'EPHAD
- d'établissements pénitentiaires

Les adhérents déploient leurs activités plutôt localement : les publics touchés proviennent principalement des échelons communal et intercommunal.

Évolution du nombre d'adhérents

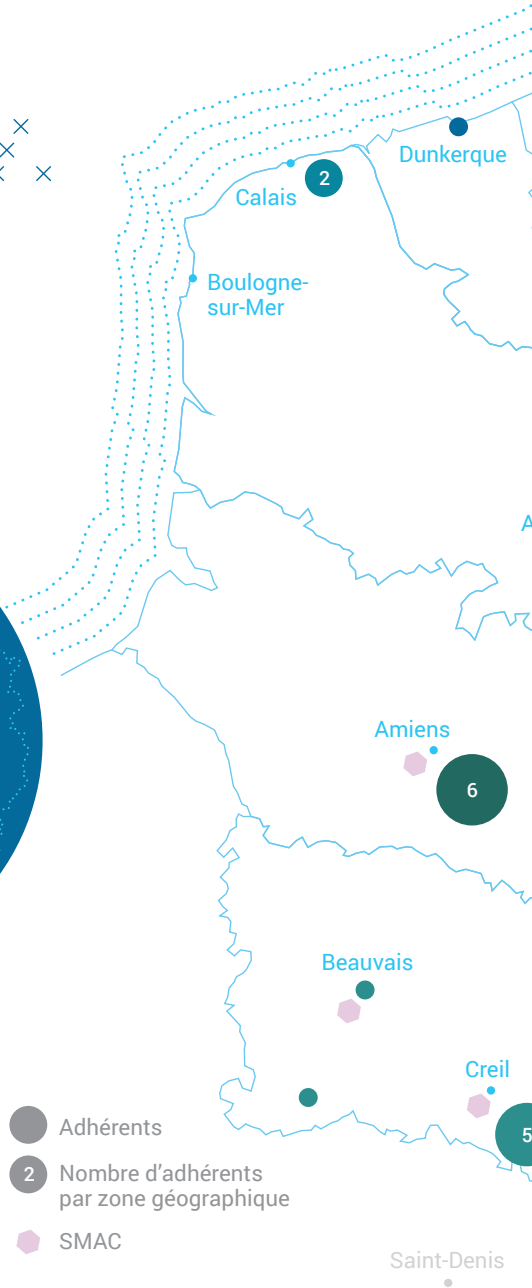
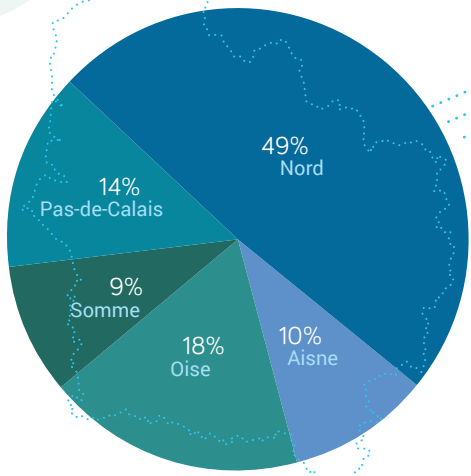


×

L'association Haute Fidélité est passée de 47 à 58 adhérents lors de la fusion des réseaux Patch (Picardie) et Raoul (Nord-Pas-de-Calais) en 2018. Elle avoisine près de 80 adhérents en début d'année 2021.



Répartition géographique des adhérents

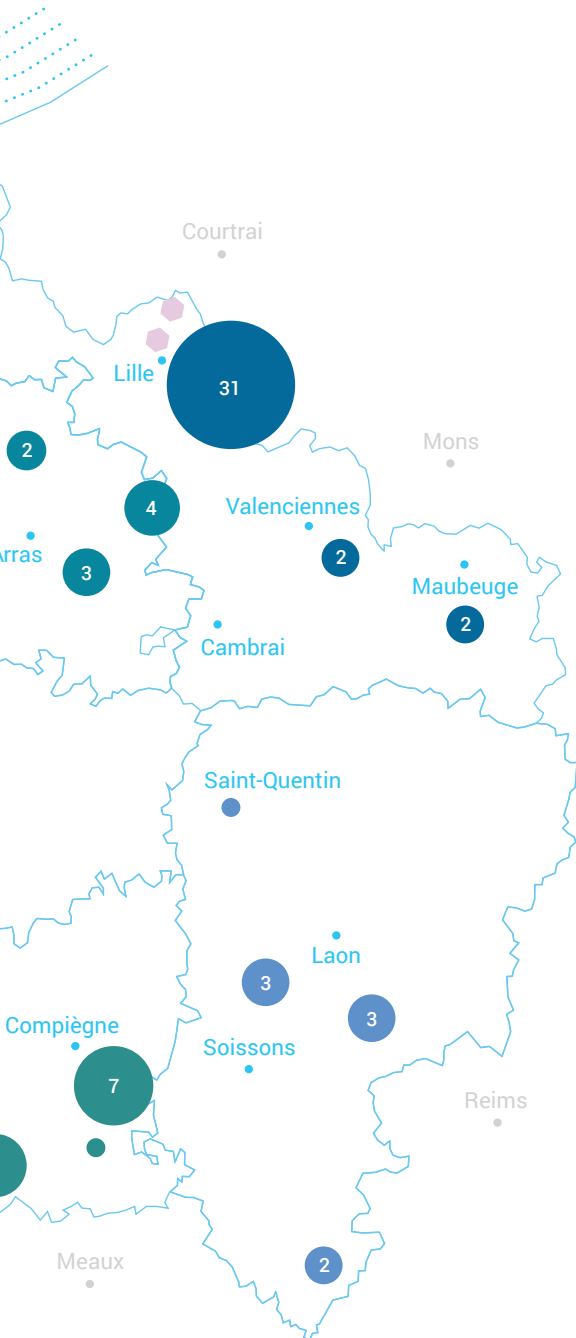


-  Adhérents
-  Nombre d'adhérents par zone géographique
-  SMAC

x

x x x x
x x x

Saint-Denis



×

38% DES ACTEURS CONVENTIONNÉS AVEC

- La Région Hauts-de-France
- Les départements
- Les communes ou intercommunalités
- La DRAC Hauts-de-France

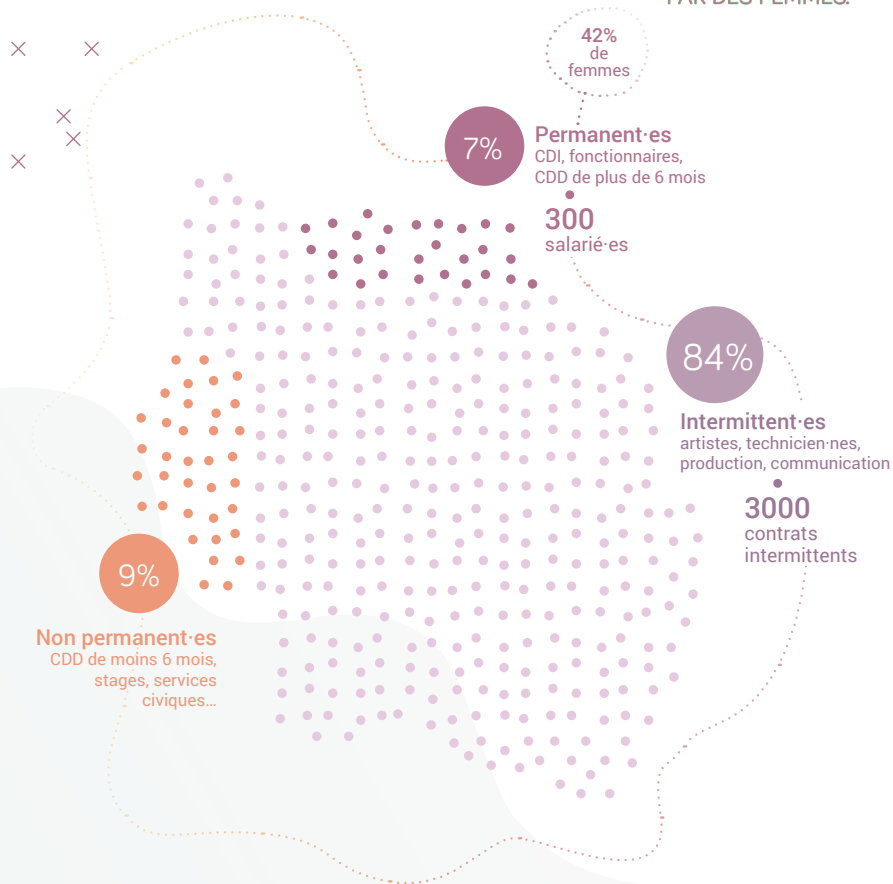
×

7 STRUCTURES LABÉLISÉES AU SEIN DU RÉSEAU

- 5 SMAC
- 1 Scène conventionnée d'intérêt national art et création
- 1 Café-Musiques

Répartition des contrats

23% DES STRUCTURES ADHÉRENTES SONT DIRIGÉES, COORDONNÉES OU CO-DIRIGÉES PAR DES FEMMES.

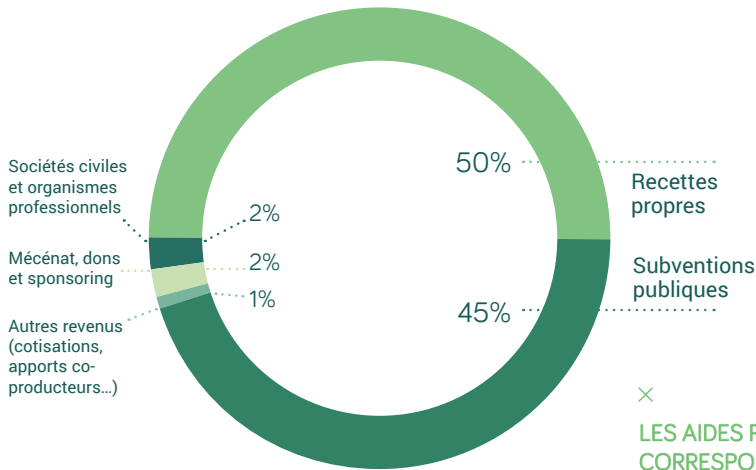


29% des structures ont engagé des services civiques : près de 40 personnes.

Près de la moitié des adhérents ont eu recours à un total de 60 stagiaires.

3/4 des structures ont fait appel au bénévolat : près de 2500 personnes.

Répartition des produits



×
LES CHARGES DE PERSONNEL REPRÉSENTENT PLUS DE 12,4 MILLIONS, équivalent à 40% des dépenses des adhérents en 2019.

×
LES FINANCEMENTS PUBLICS LES PLUS IMPORTANTS PROVIENNENT DES INTERCOMMUNALITÉS ET DES COMMUNES.

×
LES AIDES PUBLIQUES CORRESPONDENT À PLUS DE 14,5 MILLIONS D'EUROS soit moins de la moitié des produits des adhérents.

×
LES ADHÉRENTS ONT EMBAUCHÉ 264 ÉQUIVALENTS TEMPS PLEIN au régime général en 2019 (salarié-es permanent-es et temporaires hors intermittent-es).

×
LA MOITIÉ DES ADHÉRENTS A UN BUDGET SUPÉRIEUR À 193 700 € tandis que le budget moyen des structures du pôle est de 574 000 €.

×
UN CHIFFRE D'AFFAIRES DE PLUS DE 16 MILLIONS D'EUROS GÉNÉRÉ PAR LES ADHÉRENTS soit la moitié de leurs ressources financières.

×
EN 2019, 20% DES SALARIÉ-ES PERMANENT-ES EXERÇAIENT À TEMPS PARTIEL.

- ▶ Billetterie
- ▶ Bar ou restauration
- ▶ Ventes de spectacles
- ▶ Prestations techniques et de régie, locations d'espaces
- ▶ Conseil, accompagnement
- ▶ Projets d'action culturelle

×

L'enquête complète des
adhérents du pôle est
disponible sur :
haute-fidelite.org
music-hdf.org

